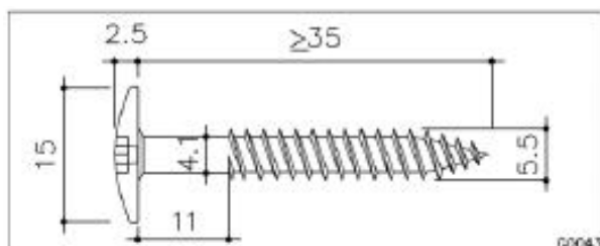


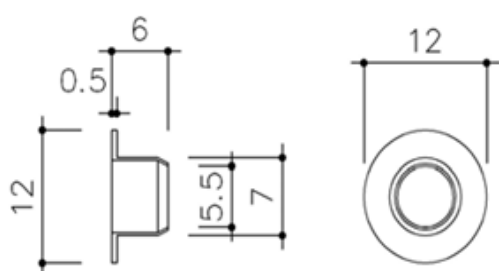
SUV_19_011 Système UNI_VIS

Sauf indication contraire, toutes les cotes sont données en mm.

- Vis 5,5 x 35 mm en acier inox austénitique A2 à tête laquée, avec tête cylindrique bombée de \varnothing 15 mm.



- Le manchon est préconisé uniquement pour Natura-pro et Pictura 8mm



- Perçage de 7mm pour EQUITONE
- Pas de règle de points fixes

