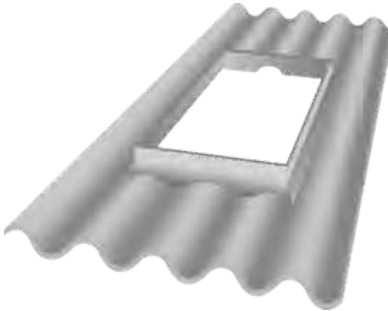


PLAQUE FIBRES-CIMENT

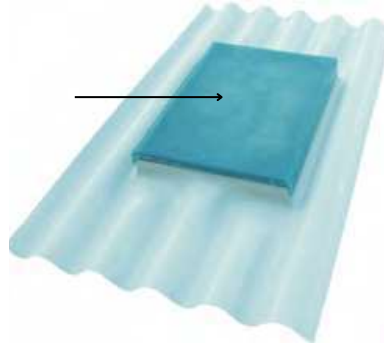
Les accessoires en résine armée POLYESTER

PLAQUE À CHÂSSIS
Trémie passage 460x660mm



| LONGUEUR 1M58 | RÉFÉRENCE |
|----------------------------|-----------|
| LA PLAQUE GRISE 5 ONDES | 1303558 |
| LA PLAQUE GRAPHITE 5 ONDES | 1303584 |
| LA PLAQUE GRISE 6 ONDES | 1327008 |

CAPOT DE PLAQUE A CHÂSSIS
En 70x50cm - pour accès toiture



Livrée complète, prête à poser avec fixations, loqueteau, charnières et boulonnerie.

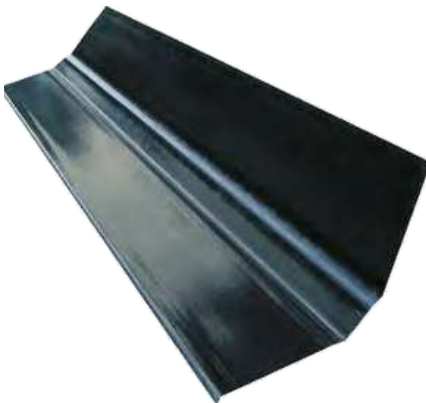
| | RÉFÉRENCE |
|---------------------------|-----------|
| LA COUPOLE COMPLÈTE GRISE | 1303005 |

CLOSOIR PLAN DENTÉLÉ GRIS
Hauteur totale 150mm



| | |
|---------------------------|---------|
| LARGEUR 0M92 POUR 5 ONDES | 1331609 |
| LARGEUR 1M10 POUR 6 ONDES | 1331610 |

FAÎTIÈRE PARE-VENT ANTHRACITE
Aile de 200mm - Angle de 107°



| | |
|-------------------|---------|
| LA LONGUEUR DE 3M | 1331604 |
|-------------------|---------|

FAÎTAGE BORDS PLATS À BOUDIN
Aile de 270mm - Épaisseur 75/100



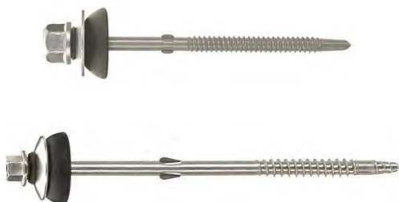
| | |
|-------------------|---------|
| LA LONGUEUR DE 3M | 1331606 |
|-------------------|---------|

CLOSOIR PEIGNE POUR VENTILATION
Plaque souple - Longueur 1m



| HAUTEUR 90MM | RÉFÉRENCE |
|--------------------------|-----------|
| BRUN - POUR FIBRO-CIMENT | 1710060 |

VIS DE FIXATION FIBROFIX
Avec étanchéité montée



Vis auto-perceuse spéciale fibro-ciment avec étanchéité montée.

| FIBROFIX BOIS - 6.3X130MM | RÉFÉRENCE |
|------------------------------|-----------|
| LA PAQUET DE 100 PIÈCES | 0711202 |
| FIBROFIX 6 MÉTAL - 6.3X105MM | RÉFÉRENCE |
| LA PAQUET DE 100 PIÈCES | 0711212 |

CORDON BUTYL ROND
Diamètre 9.5mm - spécial fibro-ciment



Pour pente inférieure à 20%.

| | |
|-----------------------|---------|
| ROULEAU DE 5M50 | 0715106 |
| CARTON DE 12 ROULEAUX | 0715108 |

CLOSOIR MOUSSE
Pour onde fibro-ciment



En polyéthylène gris.

| | |
|----------------|---------|
| ROULEAU DE 25M | 0708151 |
|----------------|---------|